

TAPERED POLE - POST TOP

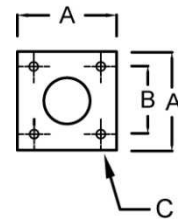
เสาไฟกลมเรียวแบบหัวเสา

เสาไฟมาตรฐานกรมทางหลวง การไฟฟ้านครหลวง และการไฟฟ้าส่วนภูมิภาค สำหรับติดตั้งโคมไฟหัวเสา โคมฉาย หรือโคมถนน

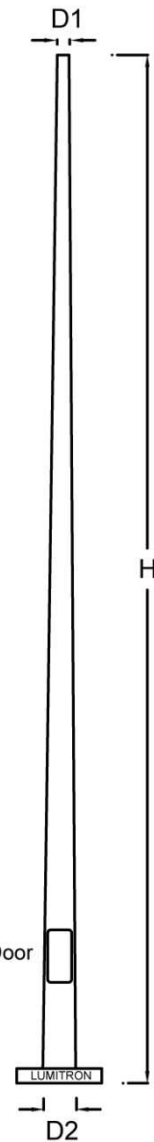
- เสากลมเรียวทำด้วยเหล็กขึ้นเดียว (ไม่มีการต่อ) และเป็นเหล็กแผ่นรีดร้อน หนา 3.2-4.5mm ซึ่งมีจุดคานงับไม่น้อยกว่า 25Kg/mm² และทนแรงดึงสูงสุดไม่น้อยกว่า 41Kg/mm² มีความยืดไม่น้อยกว่า 21%
- ชุบสังกะสีแบบร้อน (Hot-dip Galvanized) เพื่อป้องกันสนิม ตามมาตรฐาน ASTM A525-76
- มีช่องเก็บ Fuse ที่โคนเสาพร้อมฝา Service Door
- เสาตรง 1 ต้น ใช้เนื้อตและสกรูจำนวน 4 ตัว
- ผลิตตามมาตรฐาน BS1840/1960

ส่วนประกอบเพิ่มเติม

- กิ่งสำหรับโคม Floodlight แบบตัว T หรือแบบ X (กากบาท)
 - BA-T1: แบบ 1 โคม
 - BA-T2: แบบ 2 โคม
 - BA-T3: แบบ 3 โคม
 - BA-T4: แบบ 4 โคม
- J-Bolt 3/4 นิ้ว + น๊อต + ชุดสกรู ใช้กับเสาตรงความสูง 4 เมตร
- J-Bolt 1 นิ้ว + น๊อต + ชุดสกรู ใช้กับเสาตรงความสูง 5-14 เมตร
- ชุดพิวส์



Service Door



LUMITRON REF.	H (m)	D1/D2 (mm)	A	B	C	น้ำหนักประมาณ (Kg)
LMRT-P03.0	3.0	60/103	300	200	22	52
LMRT-P04.0	4.0	60/117	350	250	22	66
LMRT-P05.0	5.0	60/131	350	250	32	79
LMRT-P06.0	6.0	60/146	350	250	32	85
LMRT-P07.0	7.0	60/160	350	250	32	105
LMRT-P08.0	8.0	60/174	380	250	32	128
LMRT-P09.0	9.0	60/189	400	300	32	150
LMRT-P10.0	10.0	76/219	450	350	32	197
LMRT-P12.0	12.0	76/247	450	350	32	237
LMRT-P14.0	14.0	89/246	600	400	38	346