

# Recessed Fluorescent

## LRT-M-DBP / LRT-S-DBP

### โคมฝังฝ้าตะแกรงห่าง Double Parabolic Louver

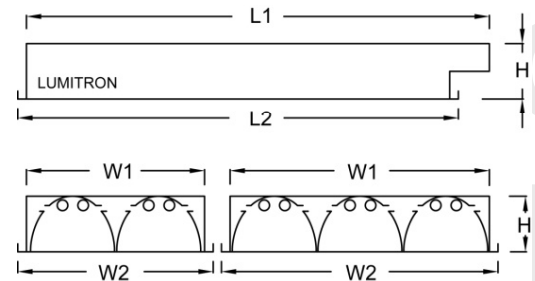
- ตัวโคมทำด้วยเหล็กแผ่นคุณภาพสูง พ่นด้วยสีฝุ่นอบแห้งคุณภาพสูง
- ความหนาเหล็ก :
  - T6: หนา 0.6 mm. □ T8: หนา 0.8 mm.
- RL: Rotary-Lock ขั้วหลอดมาตรฐานแบบบิดล็อก
- SPL: Spring-Lock ขั้วหัวโตแบบกด (กรณีสั่งระบุพิเศษเท่านั้น)
- T&M: แบบติดฝังฝ้าได้ทั้งฝ้าทีบาร์ และ ฝ้าฉาบเรียบ (Two In One)
- MB: แบบขอบกว้างติดฝังฝ้าฉาบเรียบโดยเฉพาะ (M-Bar)
- XAT: ขอบหน้าทำด้วยอลูมิเนียมชนิด Extruded Aluminium Trim
- ทั้งแผ่นตะแกรงใบขวางและแผ่นตะแกรงตามแนวยาวเป็นอลูมิเนียมชนิดเดียวกัน คือเป็น Mirror Aluminium (หรือ Satin Matt Aluminium)
- แผ่น Reflector สะท้อนแสงด้านบนเหนือหลอด ทำด้วยอลูมิเนียมจากประเทศเยอรมัน เนื้อโลหะบริสุทธิ์ 99.85% มีให้เลือกดังนี้
- MR87: แบบเงา Mirror Aluminium ประสิทธิภาพการสะท้อนแสง Reflectance 87%
- MR95: แบบเงา Super Mirror Aluminium ประสิทธิภาพการสะท้อนแสง Reflectance 95%
- SR84: แบบซาตินด้าน Satin Matt Aluminium ประสิทธิภาพการสะท้อนแสง Reflectance 84%
- ชุดตะแกรงหน้าโคมมีให้เลือก ดังนี้
- LRT-M-DBP: โคมตะแกรงห่างเงา Mirror Double Parabolic แผ่นตามแนวขวางและแนวยาวเป็นแบบเงาเรียบ Mirror Finish
- LRT-S-DBP: โคมตะแกรงห่างด้าน Satin Matt Double Parabolic แผ่นตามแนวขวางและแนวยาวเป็นแบบซาตินด้าน Satin Matt Finish



LRT-M-DBP 336



LRT-S-DBP 236



LUMITRON REF	รหัส	หลอด	L1	L2	W1	W2	H
LRT-M-DBP (ตะแกรงห่างเงา)	-118	1X18W	636	595	249	295	115
	-218	2X18W	636	595	249	295	115
	-218F	2X18W	636	595	549	595	115
	-318	3X18W	636	595	549	595	115
	-418	4X18W	636	595	549	595	115
LRT-S-DBP (ตะแกรงห่างด้าน)	-136	1X36W	1243	1195	249	295	115
	-236	2X36W	1243	1195	249	295	115
	-236F	2X36W	1243	1195	549	595	115
	-336	3X36W	1243	1195	549	595	115
	-436	4X36W	1243	1195	549	595	115